



Orca 2.0

*Iluminación de ambientes de frío.
Iluminación industrial en general*



Familia Orca 2.0

Ambientes de frío: cámaras Frigoríficas, Freezer Industriales, heladeras

Iluminación industrial: depósitos, naves industriales, playas de carga, túneles, paso bajo nivel

Reemplazo de: Tubos T5 y T8 Mercurio Halogenado Sodio

Dirección:

Avda. de los Incas 4790 PB dto.B
(1427) Ciudad Autónoma de Bs.As.
Argentina

Teléfonos:

(+5411) 4522-1252
Cel. ventas: (+54 9 11) 5807-0868

Sitio Web:

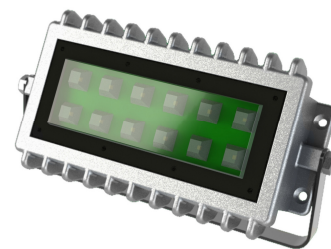
www.lediluminart.com.ar

Correo Electrónico:

ingeniería@lediluminart.com.ar
ventas@lediluminart.com.ar

ENE.2015 REV 1.0

	AC 220V 50Hz
	58°
T.C.	Blanco frío Blanco neutro Blanco cálido
IP	65
	35.000hs ⁽²⁾



COLORES Blanco
 Gris Natural
 Negro

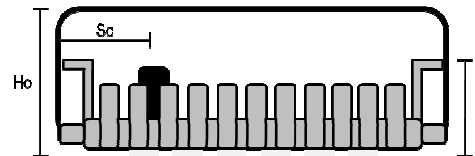
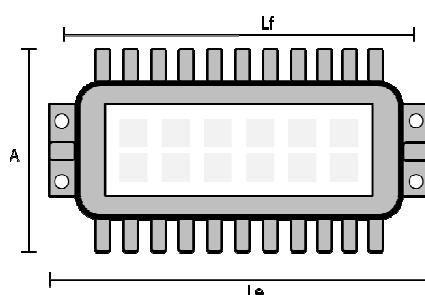
Flujo Lumínico

Producto	Potencia LED	Consumo ⁽¹⁾	Blanco Frío (5000°K)	Blanco Neutro (4000°K)	Blanco Cálido (3000°K)
Orca_12W	12 W	14 W	1400 lm	1200 lm	1100 lm
Orca_24W	24 W	28 W	2400 lm	2200 lm	2000 lm
Orca_36W	36 W	43 W	3200 lm	2900 lm	2600 lm
Orca_50W	50W	56W	5100 lm		

Ventajas:

- **Alta eficiencia:** la lámpara desarrolla su máxima potencia y luminosidad sin que le afecte el frío ambiente.
- **Encendido instantáneo:** alcanza el 100% de su luminosidad en forma inmediata.
- **Prolongada vida útil:** 35000hs⁽²⁾ de iluminación. Reduce notablemente el gasto de mantenimiento
- **Muy bajo perfil:** solo 4,5cm de alto. Lo que le permite aprovechar al máximo la capacidad de su cámara o heladera
- **Tamaño reducido:** 24cm x 12cm x 4,5cm

Dimensiones:



Le	Largo externo	24 cm
Lf	Largo fijaciones	22 cm
A	Ancho	12 cm
Ho	Altura orquilla	11 cm
h	Altura sin orquilla	4,5 cm
Sc	Salida cables	6,75 cm

- (1): La potencia de consumo incluye el equipo/ transformador
(2): Vida útil considerando el equipo/ transformador. La lámpara de led tiene una vida útil mayor a las 50.000hs
(3): Ambos consumos son de las lámparas y no tienen en cuenta el del equipo/ transformador



Industria Argentina





Orca_2.0

*Iluminación de ambientes de frío.
Iluminación industrial en general*

Gráfico de distribución lumínica:

Este gráfico es el resultado de medir un artefacto ORCA 2.0 en 9W

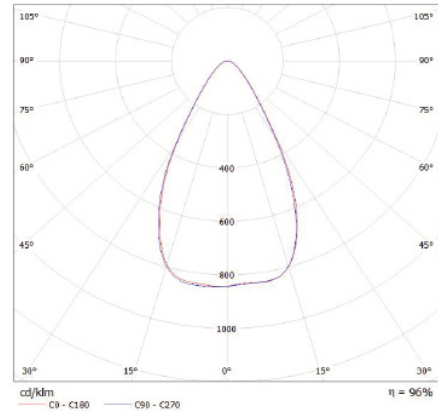


Fig. 1 - Diagrama de distribución lumínica Orca 2.0 9W⁽⁴⁾

Diagrama de conos lumínicos:

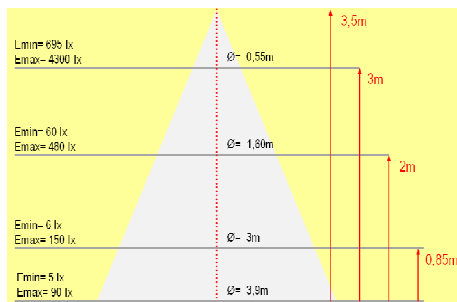


Fig. 2 - Cono lumínico Orca 2.0 12W⁽⁴⁾

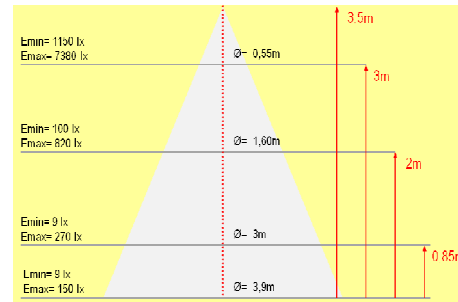


Fig. 3 - Cono lumínico Orca 2.0 24W⁽⁴⁾

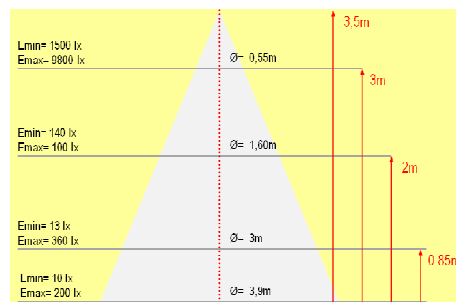


Fig. 4 - Cono lumínico Orca 2.0 36W⁽⁴⁾

(4): Gráfico para leds blanco frío .



Industria Argentina

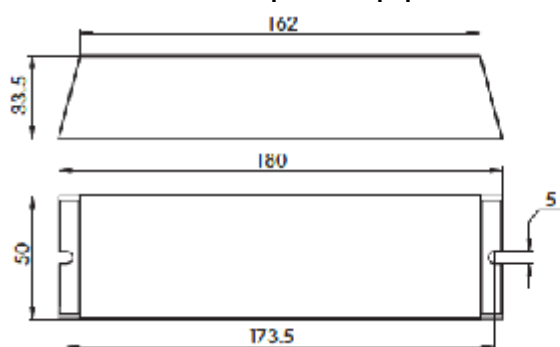


Ejemplo de reemplazo:

Lámparas	Cuarzo	Vs	ORCA_2.0_36W
Consumos ⁽³⁾	150W	Vs	36W
Vida útil	3.000hs	Vs	35.000hs

Ahorro de energía mayor al 80%

Dimensiones del Driver para el equipo de 36 watts



Medidas en milímetros
Dimensions in millimeters



Industria Argentina

